

Hoofdstraat 28-30

Te koop €385.000,- K.K.



Soort
Eengezinswoning

Verdiepingen
3

Type
2 onder 1 kapwoning

Woonoppervlakte
348 m²

Kamers
9

Perceeloppervlakte
550 m²

Bouwjaar
1931-1944

Inhoud
1450 m³

OMSCHRIJVING

Op een rustige woonlocatie in het centrum van Nieuwolda staat deze zeer ruime dubbele woning met riante garage. De woningen zijn intern met elkaar verbonden, maar kunnen ook eenvoudig weer van elkaar gescheiden worden.

Hierdoor is de woning zeker ook uitermate geschikt voor dubbele bewoning door ouders en kinderen, voor mantelzorg, voor wonen en werken aan huis, of voor deels bewoningen en deels verhuur. De ruime garage met dubbele zolder, brug en compressor biedt ruimte voor de hobby of voor een bedrijf aan huis.

De woningen hebben de volgende indeling.

Nr. 28 Begane grond. Entree voormalige winkelruimte waarvan vrij eenvoudig een woonkamer is te maken, woonkeuken, kelder, studeerkamer, achterhal annex bijkeuken, luxe badkamer met een toilet, urinoir, wastafelmeubel en douche.

Eerste verdieping: overloop, 4 slaapkamers en een zolderberging.

Zolder: te bereiken middels vlizotrap.

Nr. 30. Begane grond. Entree, hal, toilet, woonkamer met een open keuken en aansluitend een serre.

Eerste verdieping: overloop met een balkon, 3 slaapkamers, een eenvoudige badkamer met een ligbad en wastafel.

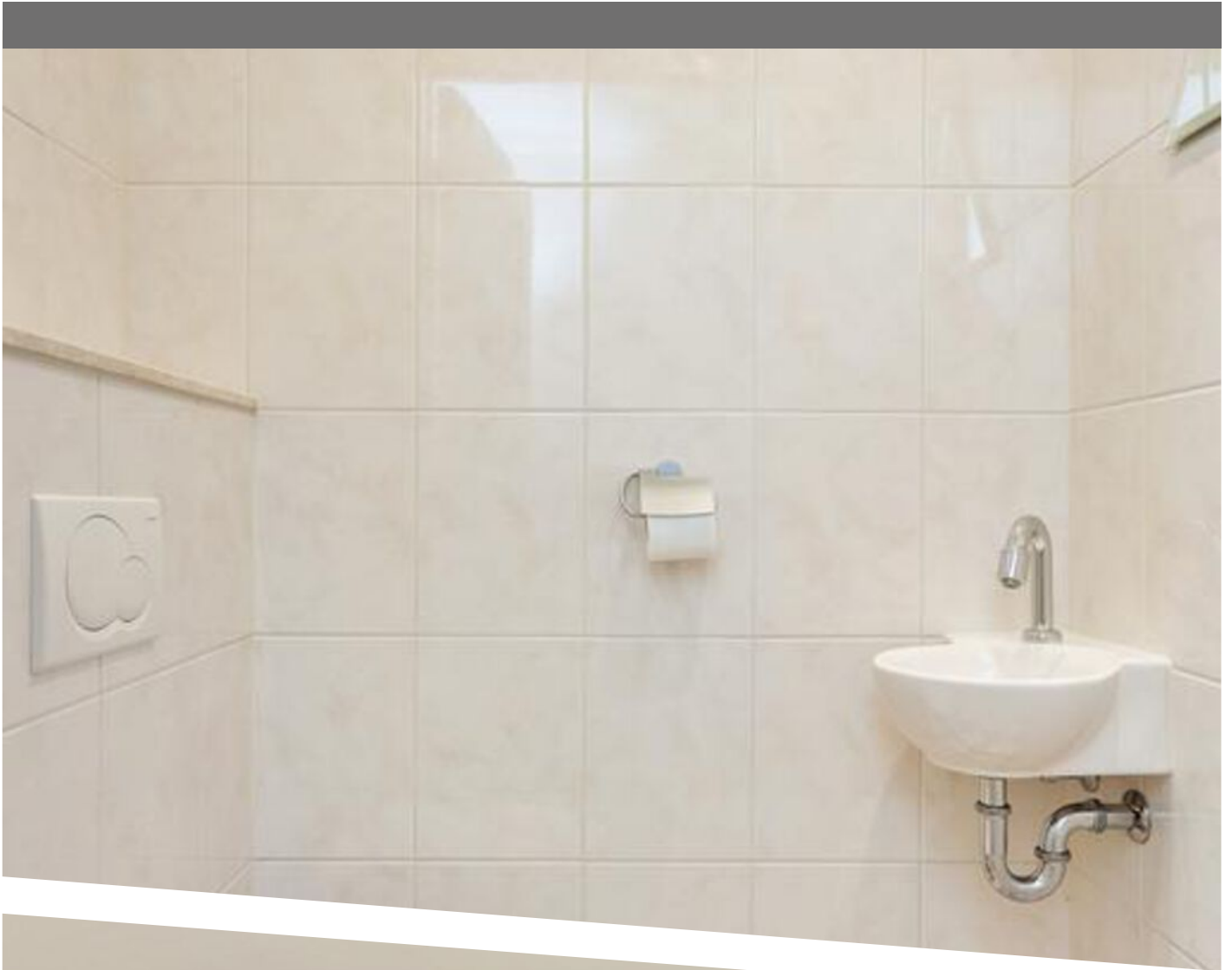
Zolder: te bereiken middels vlizotrap

INFO:

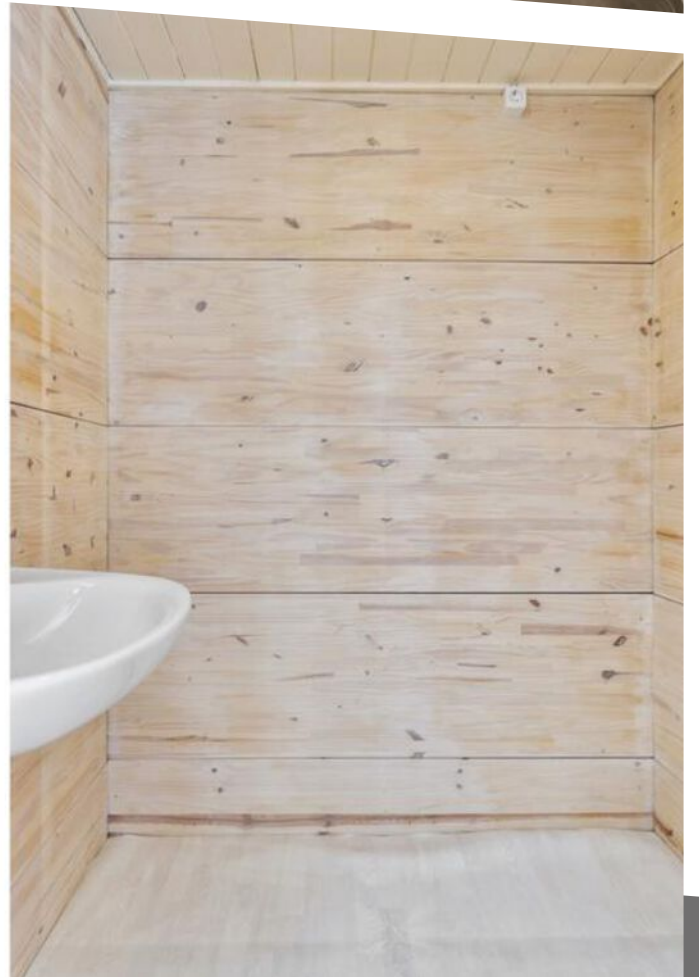
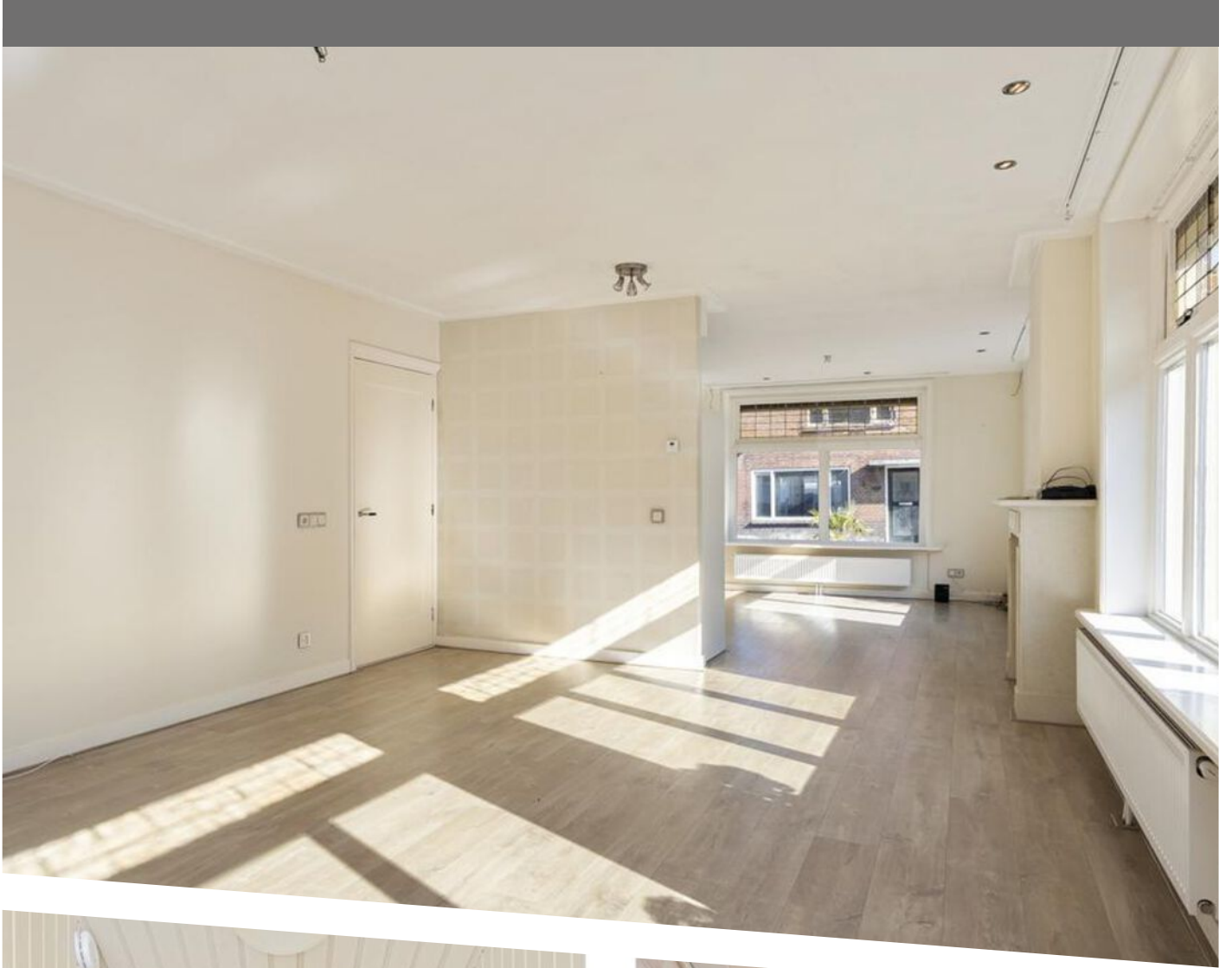
- de woning heeft op de voormalige winkel na isolerende beglazing.
- er is gedeeltelijk muurisolatie aanwezig.
- er zijn twee combi ketels aanwezig.
- Nr. 28 heeft een vernieuwde inbouwkeuken.
- Nr. 30 heeft een vernieuwde badkamer op de begane grond.
- Het is ook mogelijk om het geheel inclusief naastgelegen showroom aan te kopen. Neem contact op voor de voorwaarden.

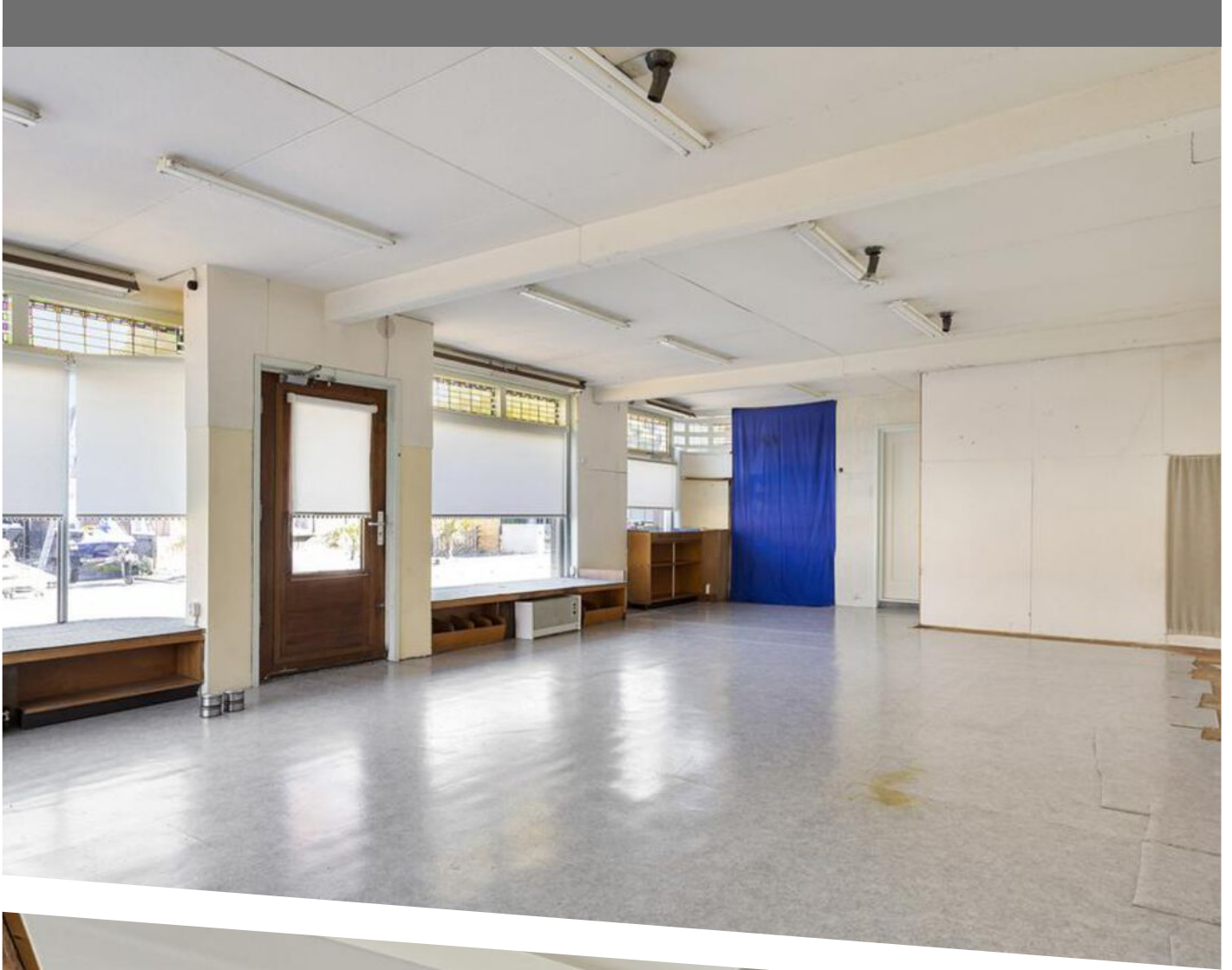


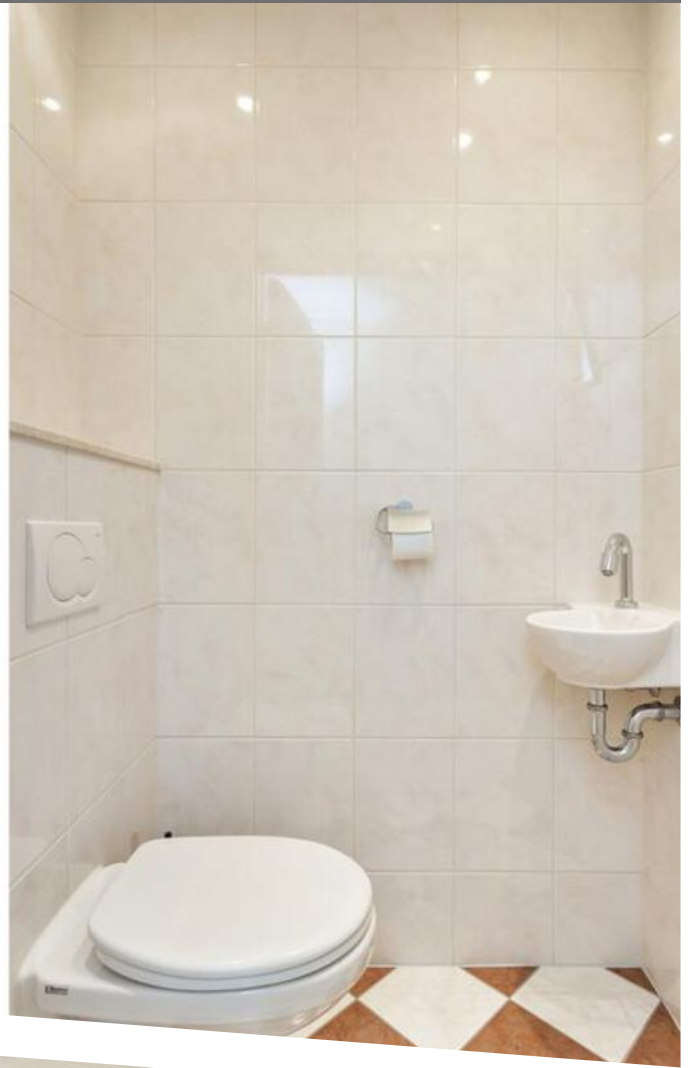




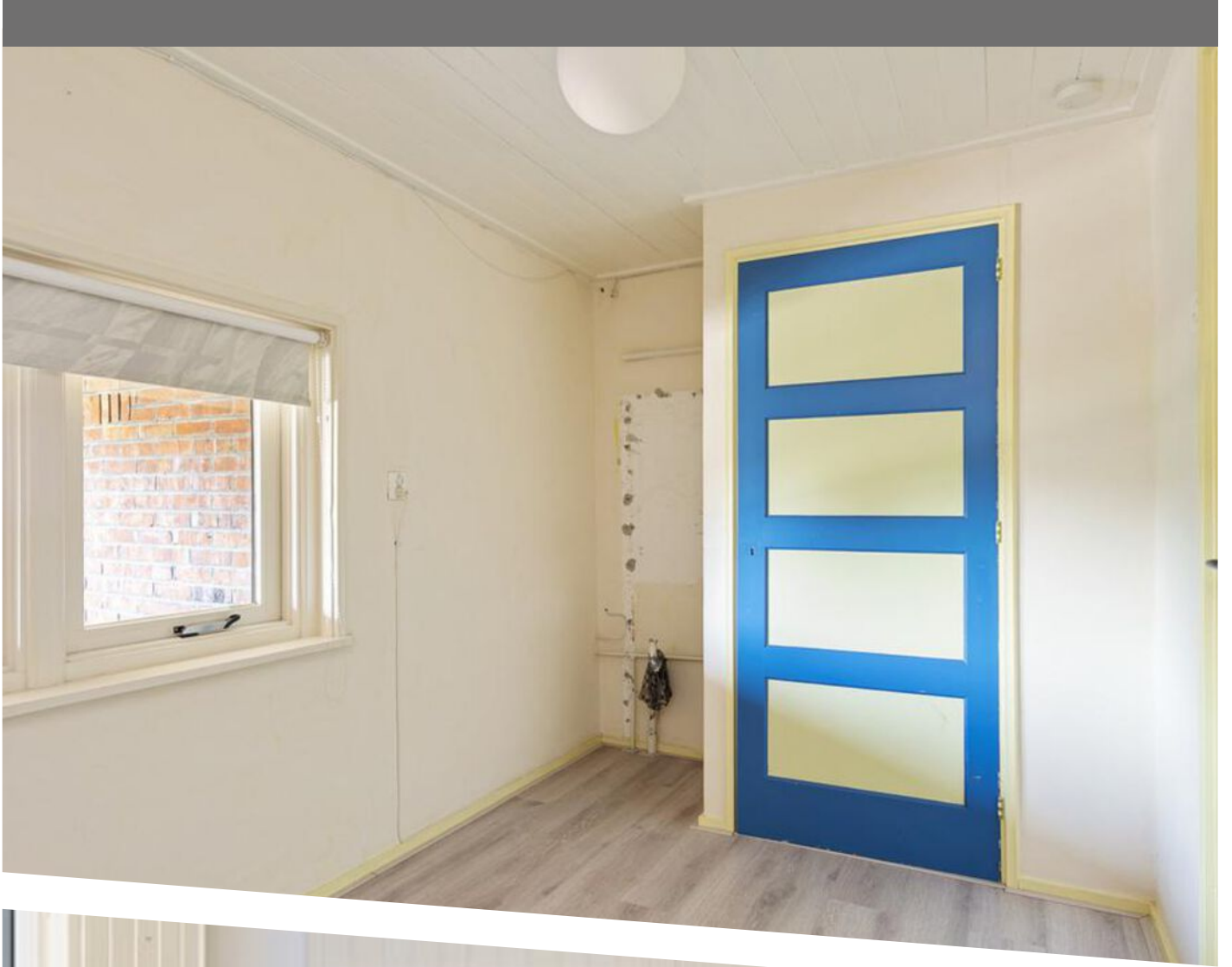


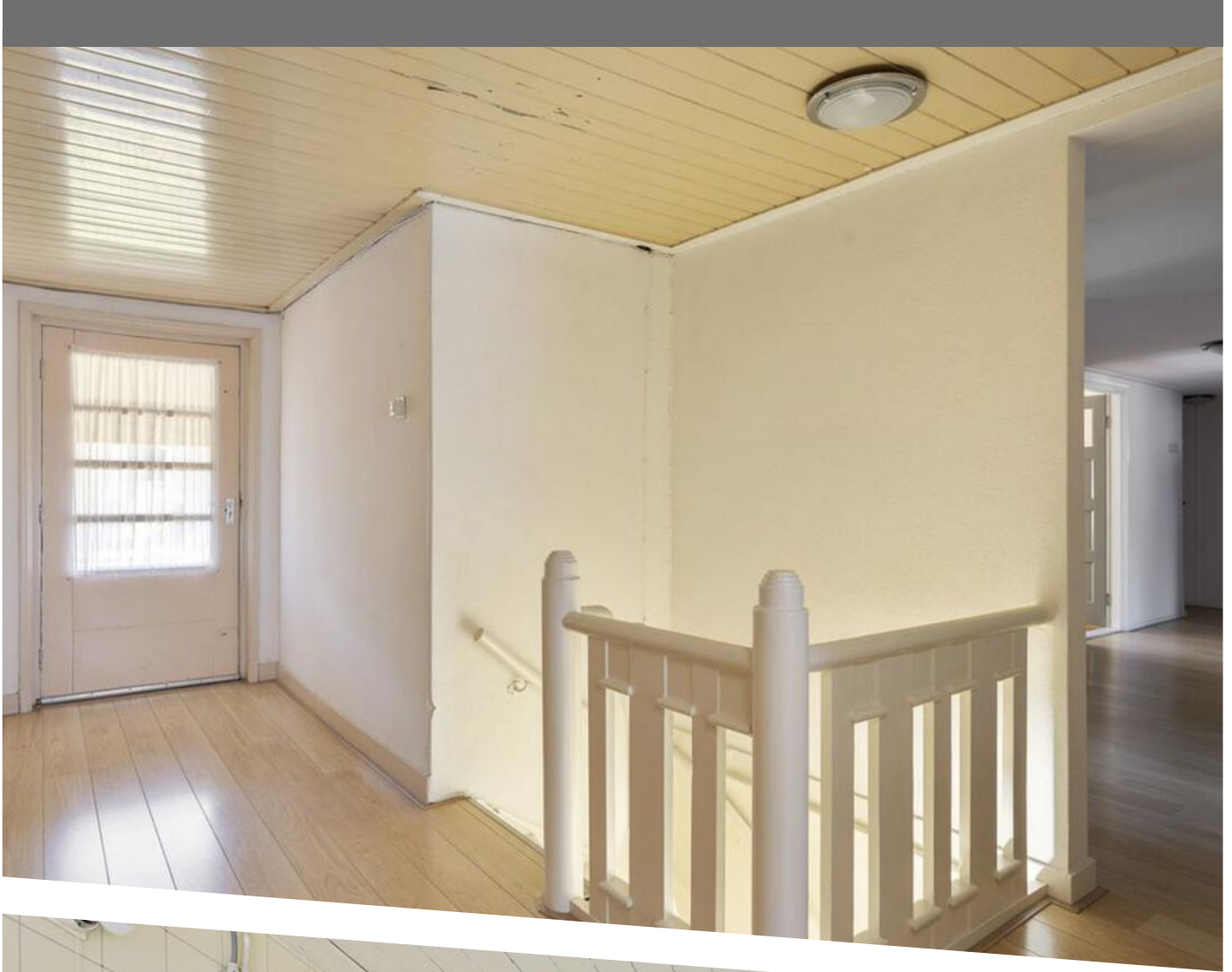


















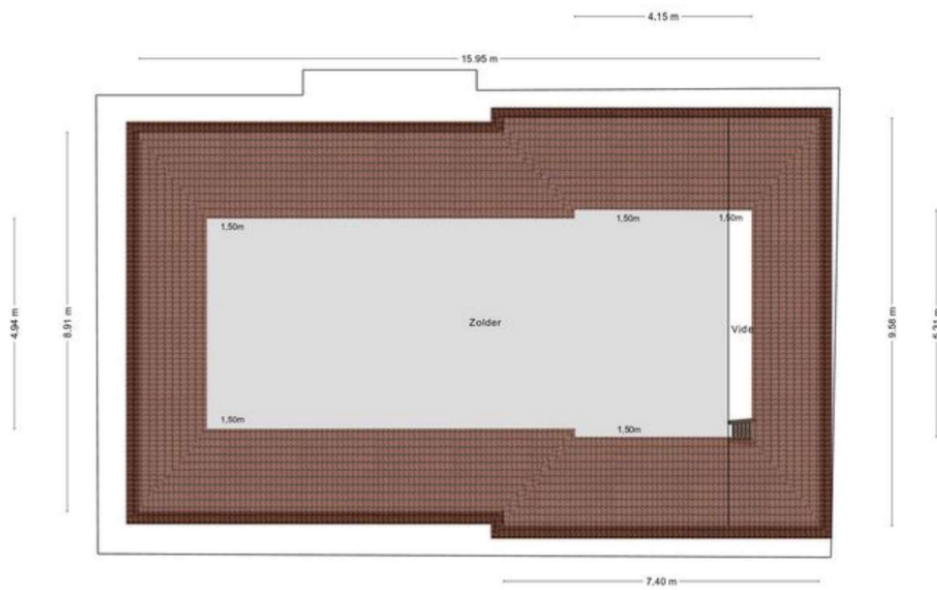
Aan de plattegronden kunnen geen rechten worden ontleend
 © Zibber www.zibber.nl

PLATTEGROND



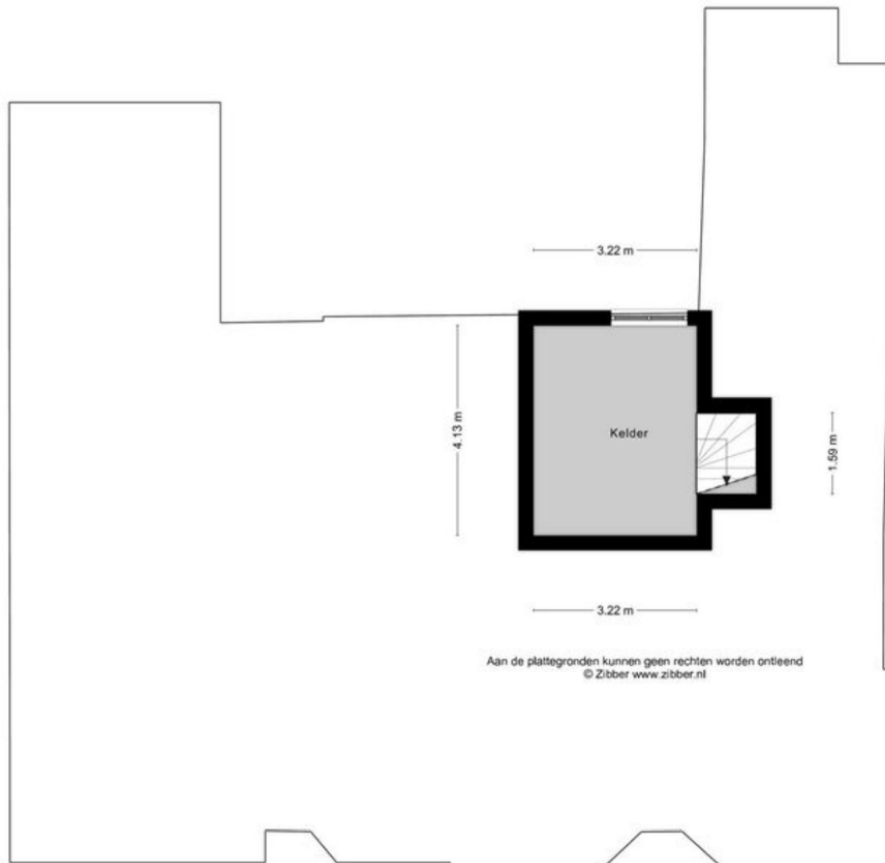
Aan de plattegronden kunnen geen rechten worden ontleend
 © 2008 www.dibber.nl

PLATTEGROND




Aan de plattegronden kunnen geen rechten worden ontleend
 © Zibber www.zibber.nl

PLATTEGROND



PLATTEGROND



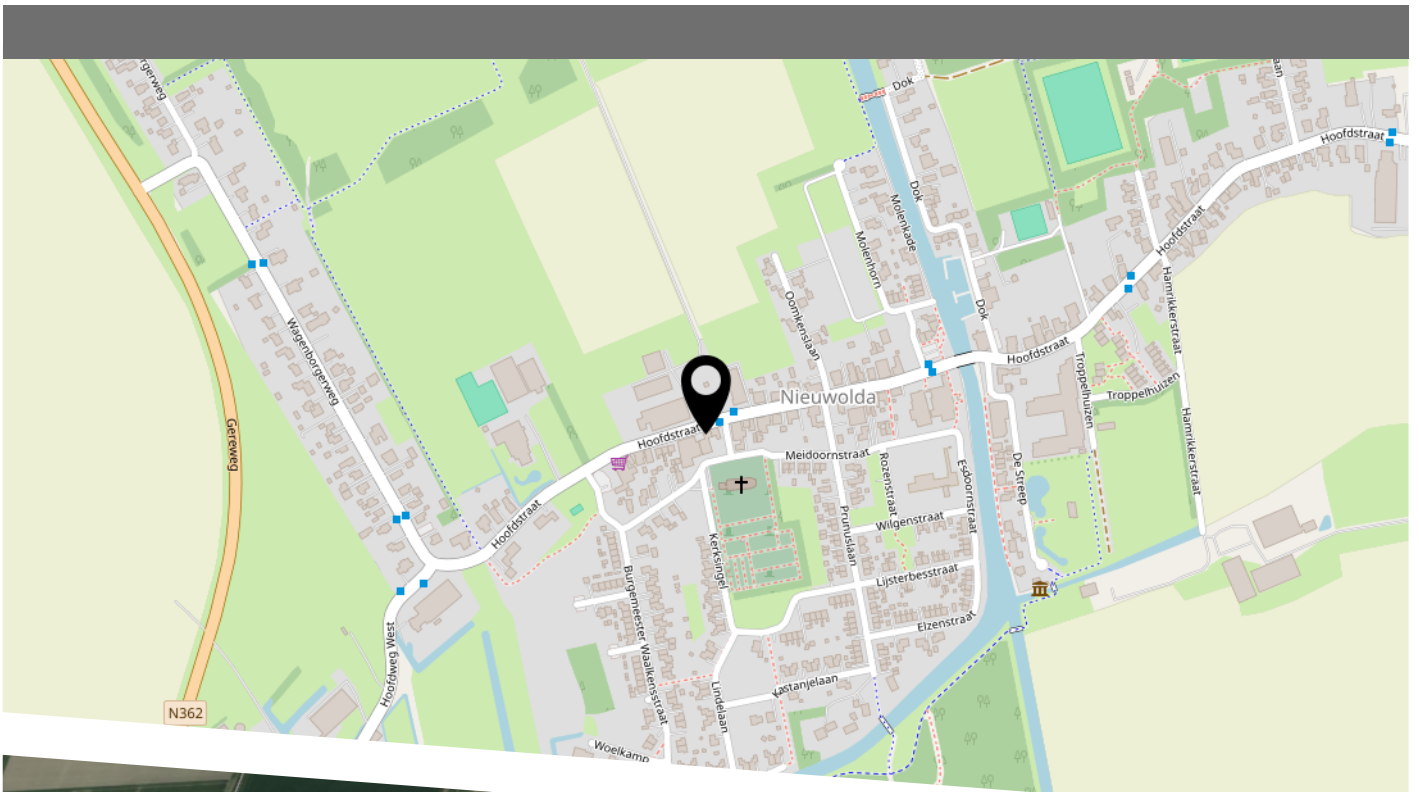
12345	Deze kaart is noordgericht	Schaal 1: 500	
25	Perceelnummer	Kadastrale gemeente Nieuwolda	
—	Huisnummer	Sectie A	
—	Vastgestelde kadastrale grens	Perceel 1619	
—	Voorlopige kadastrale grens		
—	Administratieve kadastrale grens		
—	Bebouwing		

Voor een eensluitend uittreksel, geleverd op 25 oktober 2023
De bewaarder van het kadaster en de openbare registers

Aan dit uittreksel kunnen geen betrouwbare maten worden ontleend.
De Dienst voor het kadaster en de openbare registers behoudt zich de intellectuele eigendomsrechten voor, waaronder het auteursrecht en het databankenrecht.

KADASTRALE KAART

LOCATIE OP DE KAART



© OpenStreetMap contributors





**BEDRIJFS
MAKELAARS**

HEEFT U INTERESSE
IN DIT PAND?

NEEM DAN CONTACT MET ONS OP!

OC BEDRIJFSMAKELAARS B.V.
Hereweg 95
9700 AJ, Groningen | Postbus 366

(050) 311 66 66
info@ocbedrijfsmakelaars.nl
www.ocbedrijfsmakelaars.nl