



# **BEDRIJFSRUIMTE**

## **OLGERWEG 2 12-13 GRONINGEN**

Te huur **€ 1.900 p.m.**

# KENMERKEN



## TOTALE OPPERVLAK

200 m<sup>2</sup>

## IN UNITS VAN

50 m<sup>2</sup>

## BOUWJAAR

2020

## VOORZIENINGEN

Toilet, pantry, internet  
Krachtstroom, elektra  
Elektrische overheaddeuren

## VERDIEPINGEN

2

## LIGGING

Bedrijventerrein Eemspoort

## BEREIKBAARHEID

Nabij afrit N7 en N46

## BIJZONDERHEDEN

Appartementsrecht  
Voorschot water/elektra i.o.  
Elektrisch afsluitbaar hek

# OMSCHRIJVING

Plaats: Groningen.

Adres: Olgerweg 2-12 en 2-13

Soort: dubbele bedrijfsruimte met kantoorruimte

Oppervlakte: 100 m<sup>2</sup> op de begane grond en 50 m<sup>2</sup> opslagruimte op de verdieping en 50 m<sup>2</sup> kantoorruimte op de verdieping

Indeling: 100 m<sup>2</sup> bedrijfsruimte begane grond, 50 m<sup>2</sup> kantoor op de verdieping en 50 m<sup>2</sup> opslagruimte op de verdieping. De kantoorruimte is eventueel uit te breiden.

Huurprijs: € 1.900,- per maand exclusief BTW

Servicekosten:

- €70,- per maand excl. BTW ten behoeve van terreinonderhoud, brandblussersbrandblussers gevel- en glasreiniging
- in overleg vast te stellen voorschot op water- en elektraverbruik

Stand en ligging: gelegen op bedrijventerrein "Eemspoort", nabij de zuidelijke en westelijke ringweg van Groningen.

Bereikbaarheid: Zeer goed bereikbaar nabij toe- en afrit zuidelijke (N7) en oostelijke ringweg (N46).

Parkeervoorziening: nabij de units is voldoende parkeergelegenheid

Bestemming en gebruik: (bron: Ruimtelijkeplannen.nl). Bestemmingsplan "Bedrijventerrein Zuidoost", bestemming "bedrijventerrein", o.a. geschikt voor bedrijven t/m categorie 3.2, detailhandel in volumineuze goederen en (zelfstandige) kantoren.

Milieu: er zijn geen omstandigheden bekend die het gebruik zouden kunnen belemmeren.

Voorzieningen:

- pantry, toilet

- plafond met LED-verlichting
- kamerindeling
- elektrische overheaddeuren met zender
- krachtstroom
- elektra
- internetaansluiting
- brandblusser
- verwarming
- gestucte wanden
- eventuele overige voorzieningen kunnen in overleg worden geplaatst.

Bijzonderheden:

- het betreft een appartementsrecht. Huurder dient zich te houden aan de bepalingen van de splitsingsakte en eventueel huishoudelijk reglement.
- Hoekunit met extra daglicht van de zijkant.
- Het geheel bevindt zich achter een elektrisch afsluitbaar hek met afstandsbediening, welke 's avonds en 's weekends afgesloten wordt.
- Een tweetal foto's is van de oude situatie voor de verbouwing en plaatsing van stucwanden

BTW: het gehuurde dient met BTW te worden gehuurd.

Aanvaarding: in overleg

Betaling: huur per maand vooruit.

Huurprijsaanpassing: jaarlijks, voor het eerst 1 jaar na ingangsdatum, conform de Consumentenprijsindex reeks Alle Huishoudens (2015=100).

Huurtermijn: in overleg.

Optieperiode: in overleg.

Zekerheidstelling: waarborgsom ter grootte van 3 maanden huur, inclusief btw.

Model huurovereenkomst: standaard model van de Raad voor Onroerende Zaken (ROZ) met aanvullende artikelen.

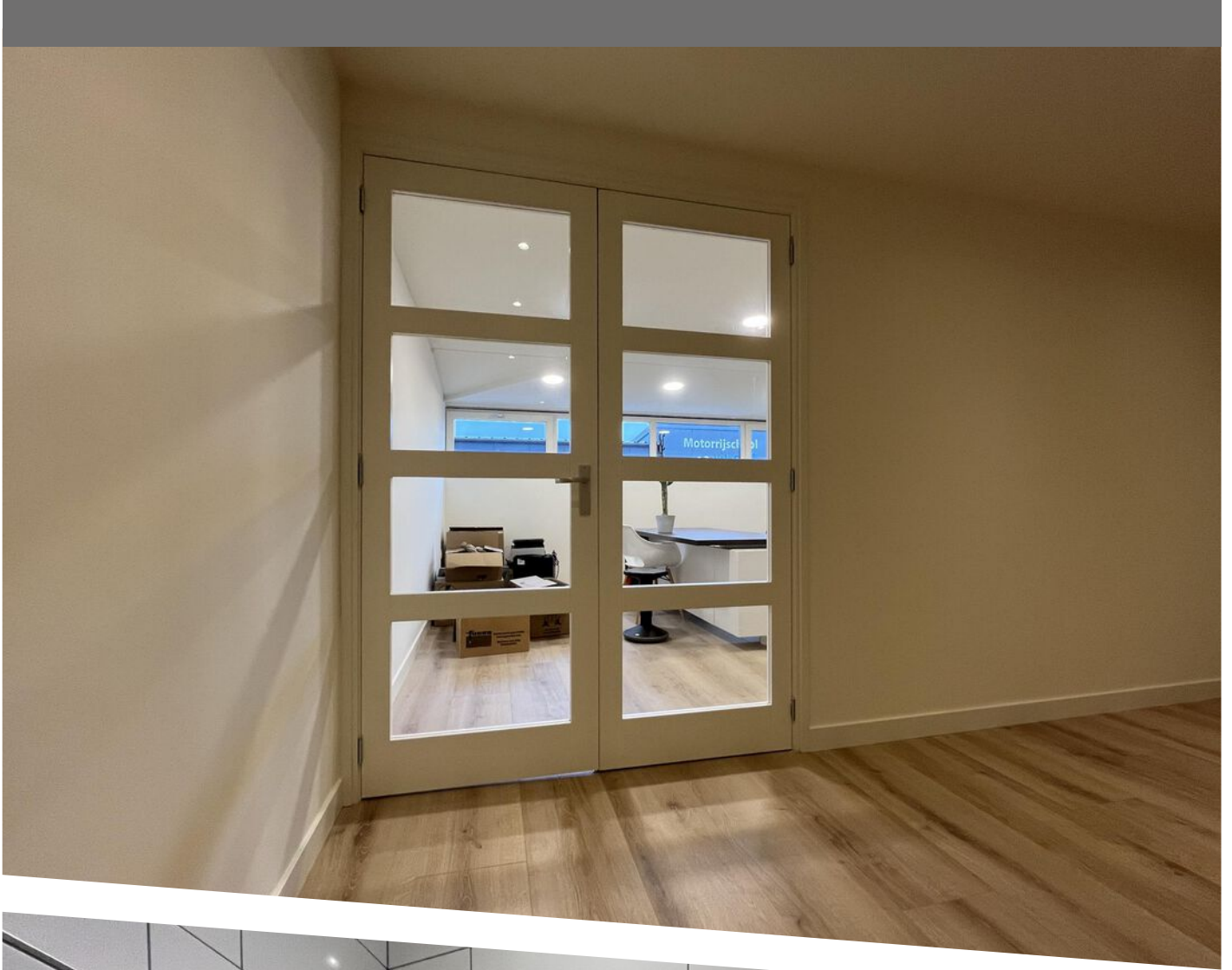
De op deze website getoonde informatie is met zorg samengesteld, doch makelaar aanvaardt geen aansprakelijkheid voor onjuistheden in en onvolledigheden van de opgenomen informatie, noch kan aan vermelde informatie enig recht worden ontleend.


















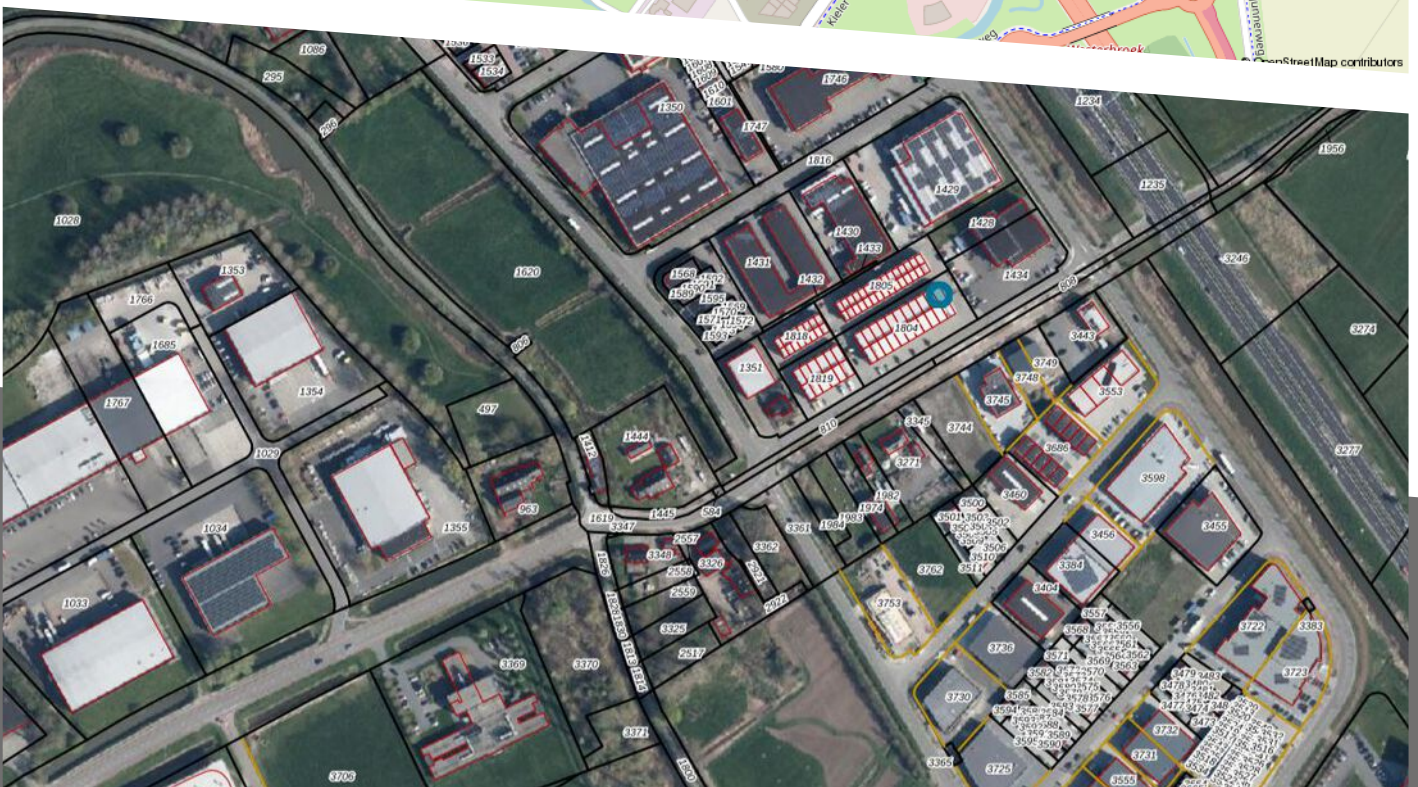
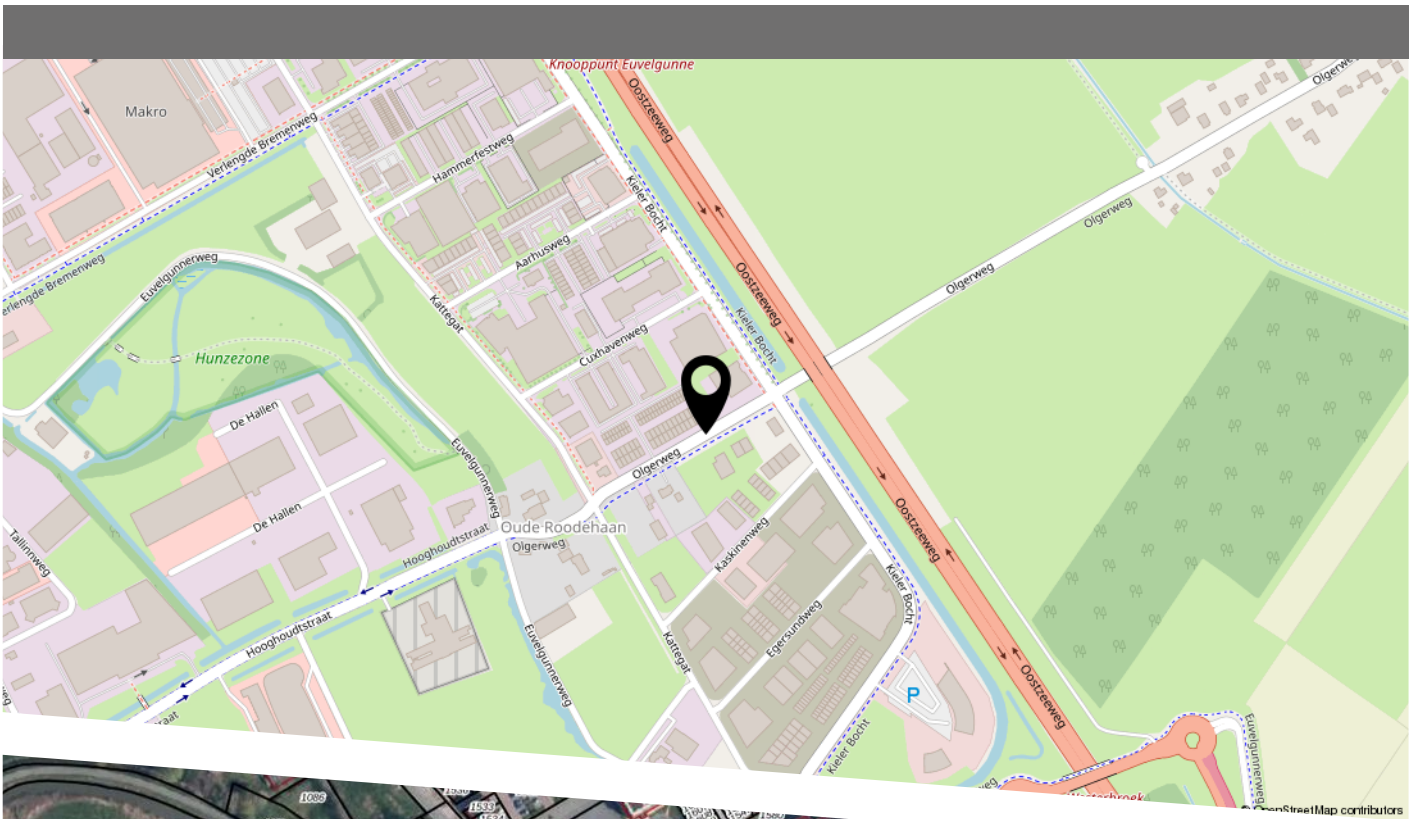
<p>12345 25</p> <p>— Vastgestelde kadastrale grens — Voorlopige kadastrale grens — Administratieve kadastrale grens — Bebouwing</p>	<p>Deze kaart is noordgericht</p> <p>Perceelnummer</p> <p>Huisnummer</p>	<p>Schaal 1: 1000</p> <p>Kadastrale gemeente Noorddijk</p> <p>Sectie D</p> <p>Perceel 1804</p>	
---	--	--	---

Voor een eensluitend uittreksel, geleverd op 1 november 2023  
 De bewaarder van het kadaster en de openbare registers

Aan dit uittreksel kunnen geen betrouwbare maten worden ontleend.  
 De Dienst voor het kadaster en de openbare registers behoudt zich de intellectuele eigendomsrechten voor, waaronder het auteursrecht en het databankenrecht.

# PLATTEGROND

# LOCATIE OP DE KAART





**BEDRIJFS  
MAKELAARS**

HEEFT U INTERESSE  
IN DIT PAND?

**NEEM DAN CONTACT MET ONS OP!**

OC BEDRIJFSMAKELAARS B.V.  
Hereweg 95  
9700 AJ, Groningen | Postbus 366

(050) 311 66 66  
[info@ocbedrijfsmakelaars.nl](mailto:info@ocbedrijfsmakelaars.nl)  
[www.ocbedrijfsmakelaars.nl](http://www.ocbedrijfsmakelaars.nl)